

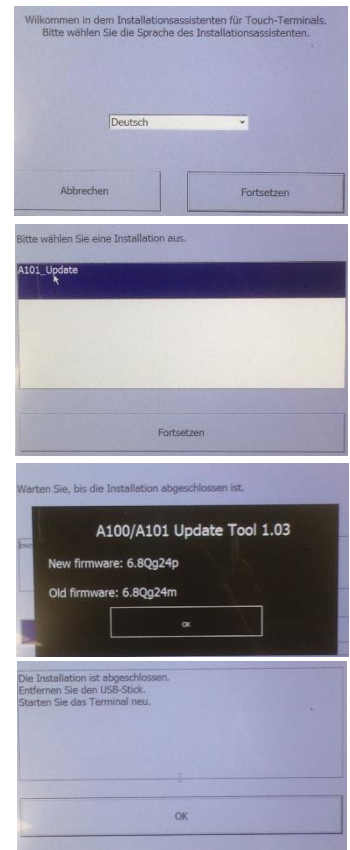
GPS A101 Update

Touch 1200; Touch 800; Track Guide III


1. Het zip-bestand uitpakken en op een lege ME-USB stick kopiëren.
2. De USB stick in de Terminal steken.
3. Terminal nu opstarten, volgend scherm zal verschijnen.
4. Bevestigen met "fortstezen"
5. A101_Update selecteren en met "fortsetzen" bevestigen
6. De Update zal nu starten.

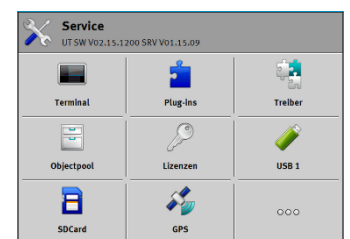
7. Als de update gereed is zal dit scherm verschijnen. Bevestigen met "OK"

8. USB-Stick verwijderen en op "OK" bevestigen, de terminal zal zich nu opnieuw gaan opstarten.



Instelling van de juiste satellieten.

Druk op  het servicemenu wordt nu geopend, het volgende scherm verschijnt:



Druk dan op  , er volgt de vraag:



Deze met Ja bevestigen, de GPS ontvanger wordt nu uitgelezen. Volgend scherm verschijnt:



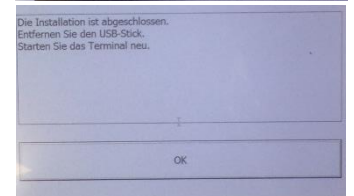
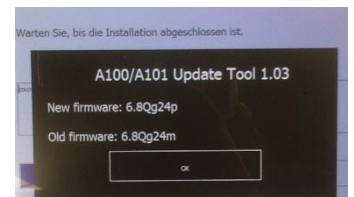
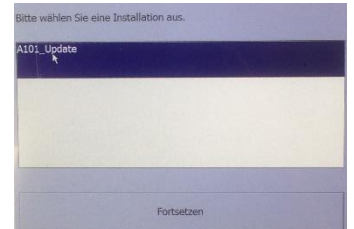
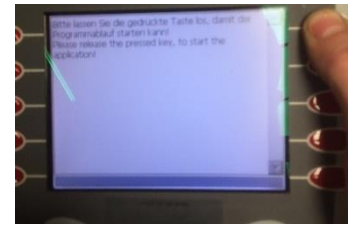
Door op Satelliet 1 te klikken kan er keuze worden gemaakt tussen de verschillende DGPS satellieten.

- Satelliet 1 => 123
- Satelliet 2 => 136

GPS A101 Update


Basic Terminal Top; Comfort Terminal; Track Guide II

1. Het zip-bestand uitpakken en op een lege ME-USB stick kopiëren.
2. De USB stick in de Terminal steken.
3. Terminal nu opstarten en de knop rechtsboven ingedrukt houden,
4. Bevestigen met “fortstezen”
5. A101_Update selecteren en met “fortsetzen” bevestigen
6. De Update zal nu starten.



7. Als de update gereed is zal dit scherm verschijnen. Bevestigen met “OK”

8. USB-Stick verwijderen en op “OK” bevestigen, de terminal zal zich nu opnieuw gaan opstarten.

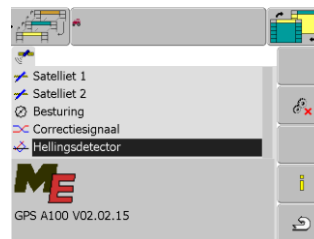
9. Door op de toets  te drukken verschijnt onderstaand menu:



10. Hier de keuze Service kiezen, volgend scherm verschijnt:



11. Druk op  het GPS menu wordt nu geopend:



12. Door Satelliet 1 te selecteren kan er keuze worden gemaakt tussen de verschillende DGPS satellieten. (niet alle satellieten zijn via een toetsenterminal aanwezig) indien mogelijk deze update via een Touch terminal uitvoeren.

